

RETE DELLE SCUOLE CHE PROMUOVONO SALUTE LOMBARDIA

Un'intesa per la salute e il successo formativo: la Rete SPS in Lombardia

Sergio Breda - Rosaria Prudente

Dirigenti scolastici

Coordinamento regionale SPS Lombardia

Le tappe della Rete

RETE DELLE SCUOLE CHE PROMUOVONO SALUTE
LOMBARDIA



Costruzione partecipata
(Scuole ASL) del
modello SPS

IntesaUSR –
Regione Lombardia

Accordo della
Rete SPS – prime
adesioni

Ampliamento della
Rete SPS
Adesione al
network europeo
SHE

Fino al 2011

14.7.2011

3.5.2012

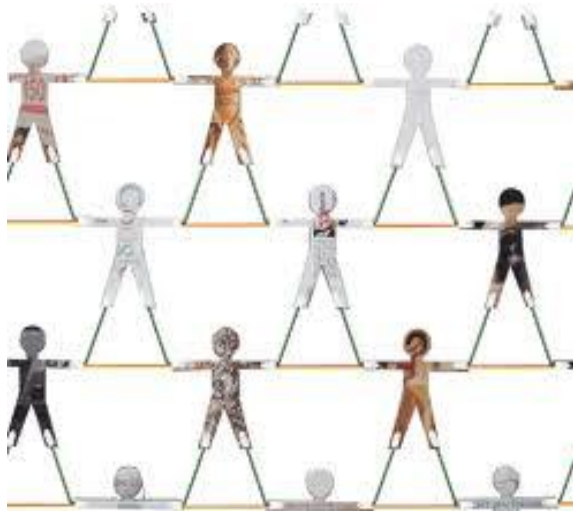
2013 -2014



L'accordo di rete

RETE DELLE SCUOLE CHE PROMUOVONO SALUTE LOMBARDIA

Un accordo formalizzato per sostenere nel tempo l'azione delle scuole, diffondere il modello a livello nazionale, accedere a finanziamenti nazionali e internazionali.



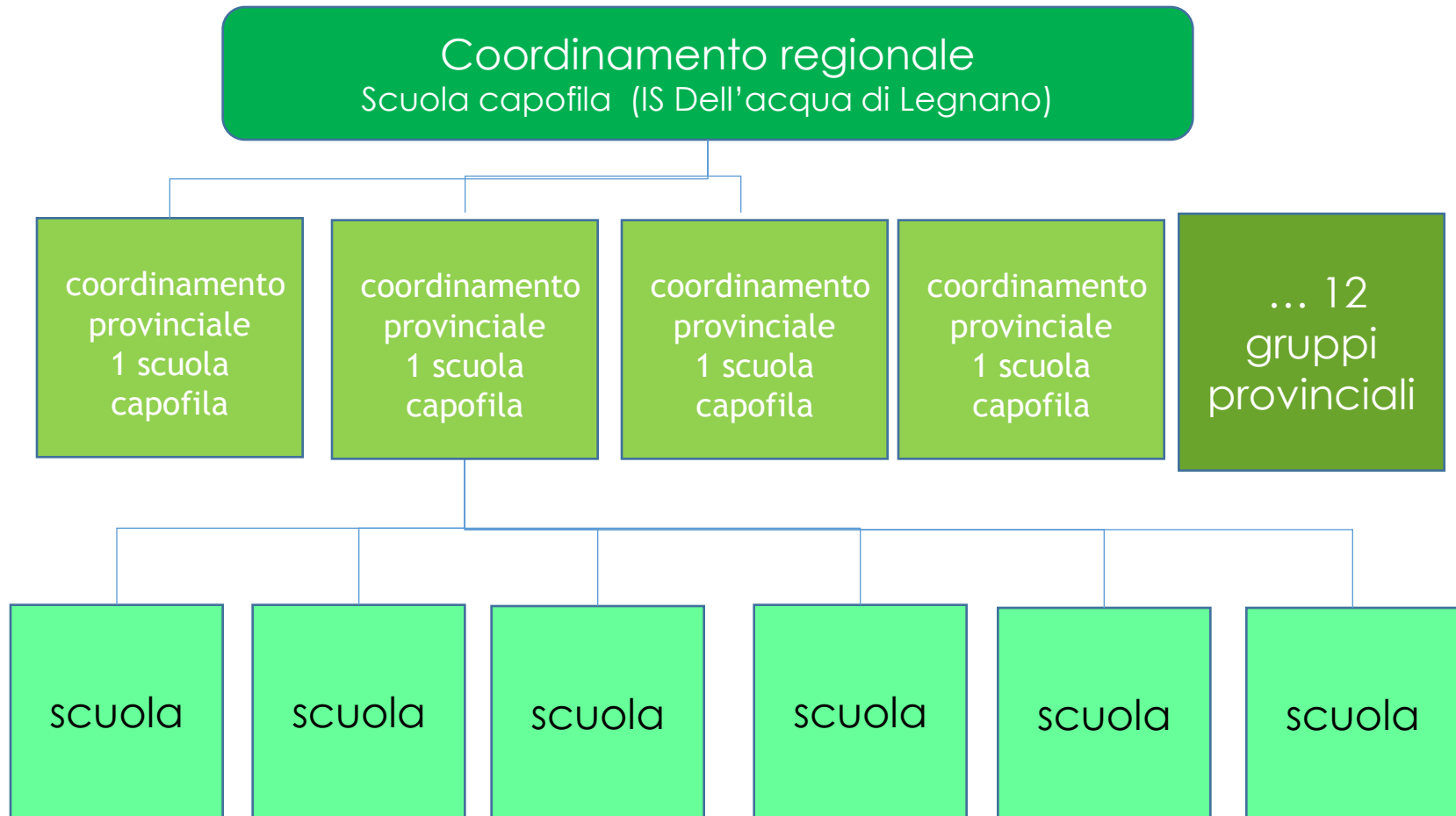
La Rete è costituita dalle **Scuole che Promuovono Salute organizzate** per ambiti regionali e provinciali.

Sono organi della Rete:

- Il Coordinamento Regionale della Rete
- La scuola capofila
- Il Coordinamento provinciale (Scuole e ASL)
- La scuola capofila di ciascuna provincia
- I gruppi di lavoro delle singole scuole

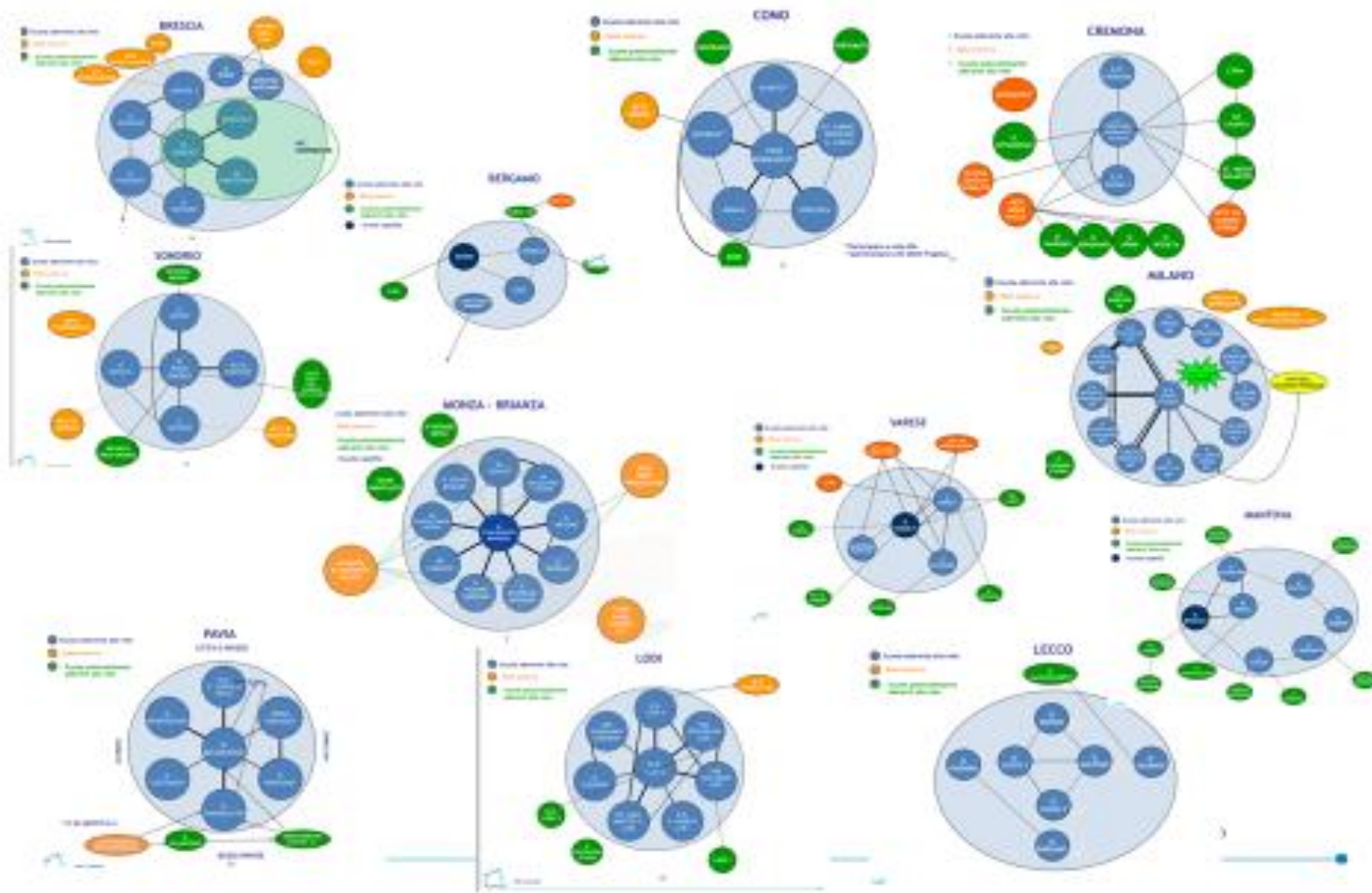
L'organizzazione

RETE DELLE SCUOLE CHE PROMUOVONO SALUTE
LOMBARDIA



Una rete di reti

RETE DELLE SCUOLE CHE PROMUOVONO SALUTE LOMBARDIA

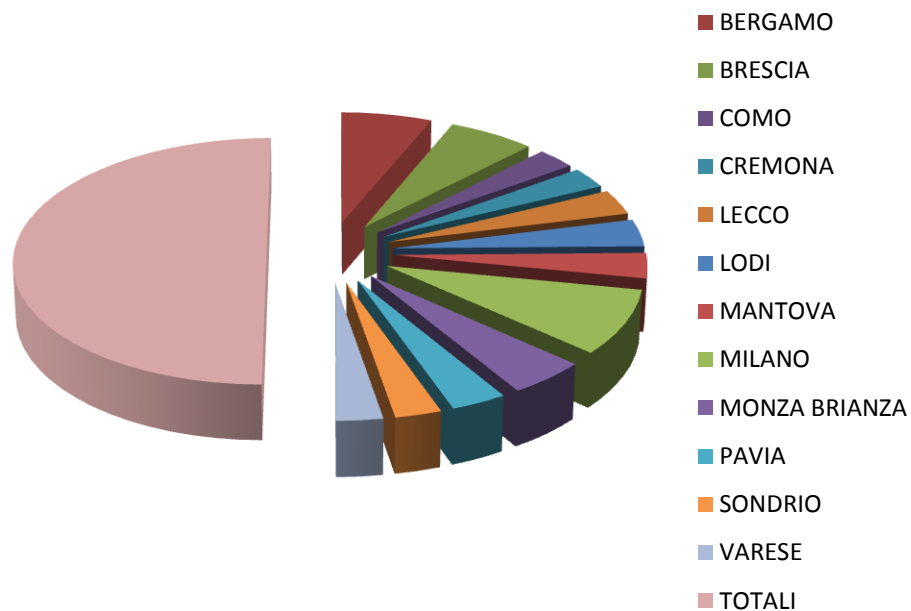


Le scuole della Rete

RETE DELLE SCUOLE CHE PROMUOVONO SALUTE LOMBARDIA

PROVINCIA	N. ISTITUTI
BERGAMO	24
BRESCIA	24
COMO	11
CREMONA	10
LECCO	12
LODI	15
MANTOVA	12
MILANO	31
MONZA BRIANZA	19
PAVIA	12
SONDRIO	10
VARESE	12
TOTALI	192

N. ISTITUTI



Le scuole della Rete

RETE DELLE SCUOLE CHE PROMUOVONO SALUTE
LOMBARDIA

PROVINCIA	N. ISTITUTI	TIPOLOGIE		ORDINE	
		STATALI	PARITARIE/ REGIONALI	PRIMO CICLO	SECONDARE II GRADO
BERGAMO	24	16	8	8	7
BRESCIA	24	21	3	14	6
COMO	11	10	1	9	0
CREMONA	10	10	0	9	1
LECCO	12	12	0	11	1
LODI	15	15	0	8	5
MANTOVA	12	11	1	10	1
MILANO	31	31	0	21	10
MONZA BRIANZA	19	19	0	12	7
PAVIA	12	12	0	10	2
SONDRIO	10	9	1	9	0
VARESE	12	11	1	8	3
TOTALE	192	177	15	129	43

L'impatto della Rete

RETE DELLE SCUOLE CHE PROMUOVONO SALUTE
LOMBARDIA



192 Istituzioni scolastiche

- ✓ 900 plessi (scuole) (4-5 plessi per istituzione scolastica)
- ✓ 190.000 studenti (1.000 studenti/scuola)
- ✓ 1.000 insegnanti (50 docenti/scuola)
- ✓ 190.000 famiglie
- ✓ **190 comunità locali**

L'adesione

RETE DELLE SCUOLE CHE PROMUOVONO SALUTE
LOMBARDIA

Per tutte le scuole che pongono al centro della loro azione formativa ed educativa l'attenzione alla Promozione della Salute

Due livelli di impegno

- **Iscrizione** e prima adesione
- **Adesione formalizzata** (sottoscrizione Accordo)



Gli impegni

RETE DELLE SCUOLE CHE PROMUOVONO SALUTE LOMBARDIA



- Lettura del **Profilo di salute** e messa a punto dei **Piani di miglioramento**
- **Approccio globale** al tema della salute
- Coinvolgimento di **tutta la comunità** scolastica
- **Buone pratiche** condivise
- Alleanze con il **territorio**

Gli strumenti



RETE DELLE SCUOLE CHE PROMUOVONO SALUTE LOMBARDIA

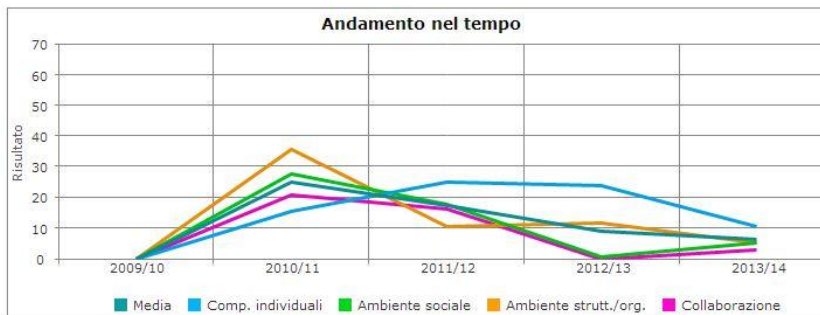
SCUOLA DELL'INFANZIA
Fare click sull'area per espandere i risultati

1 - Sviluppare le competenze individuali	100%
Classi che adottano approccio lifeskills	Ob.: 5 % - Risultato: 18
2 - Qualificare l'ambiente sociale	100%
Azioni disciplinari	Ob.: 45 - Risultato: 0
Giorni medi assenza studenti	Ob.: 45 - Risultato: 1
3 - Migliorare l'ambiente strutturale e organizzativo	30%
Spazi dedicati alla cartellonistica per applicazione modello SPS	Ob.: 4 % Calcola risultato
Classi che usufruiscono di merende salutari	Ob.: 55 % - Risultato: 18
Classi che usufruiscono di servizio Pedibus	Ob.: 12 % - Risultato: 9
4 - Rafforzare la collaborazione unitaria	
Concessione d'uso al territorio di spazi/strutture della scuola	Ob.: 3 % Calcola risultato

Esiti Istituto

- Globale
- 1 - Sviluppare le competenze individuali
 - 2 - Qualificare l'ambiente sociale
 - 3 - Migliorare l'ambiente strutturale e organizzativo
 - 4 - Rafforzare la collaborazione unitaria
- GENERALI
- Soddisfazione ed economici

CONFRONTO RISULTATI AUTOVALUTAZIONE



PROMOZIONE SALUTE

Filtra per anno ... Filtra per regione ... Filtra per provincia ...

Risultati medi autovalutazione su 145 compilazioni

1. Competenze Individuali	30
2. Ambiente Sociale	33
3. Ambiente strutturale e Organizzativo	35
4. Collaborazione comunitaria	27
Totale	125



SCUOLA PRIMARIA - Autovalutazione aperta il 23.1.14, 11:18:36

- STRATEGIA 1 STRATEGIA 2 STRATEGIA 3 STRATEGIA 4

STRATEGIA 4: RAFFORZARE LA COLLABORAZIONE COMUNITARIA

AZIONE 4.1

La Scuola ricerca la collaborazione con le famiglie nella programmazione orientata alla promozione della salute

4.1.1 La scuola informa tutti i genitori della adesione alla Rete delle Scuole che promuovono salute

- A - Approccio non avviato o solo sporadicamente tentato
- B - Approccio in fase di pianificazione
- C - Approccio in fase di realizzazione
- D - Approccio attuato e ben documentato
- E - Approccio monitorato, con utilizzo dei dati ai fini della riprogettazione

Risultati per ordine di scuola



Il sito

RETE DELLE SCUOLE CHE PROMUOVONO SALUTE LOMBARDIA

RETE DELLE SCUOLE CHE PROMUOVONO SALUTE LOMBARDIA

Il Modello

La Rete delle Scuole

Risorse e materiali

Aderire alla Rete

Newsletter

Esperienze nella rete

Contatti

Area riservata

I VALORI FONDAMENTALI DELLE SCUOLE CHE PROMUOVONO SALUTE

Equità - Un accesso equo per tutti all'istruzione e alla salute

Sostenibilità - Salute, istruzione e sviluppo sono correlate tra loro, con attività e programmi implementati in modo sistematico nel lungo periodo.

Inclusione - La diversità viene valorizzata. Le scuole sono comunità di apprendimento nelle quali tutti si sentono accolti e rispettati.

Empowerment - Tutti i membri della comunità scolastica sono coinvolti attivamente

Democrazia - Le Scuole che Promuovono Salute si fondano sui valori della democrazia

I PILASTRI DELLE SCUOLE CHE PROMUOVONO SALUTE

Approccio globale alla salute: l'educazione alla salute è combinata allo sviluppo di politiche scolastiche, all'ambiente scolastico, alle abilità di vita e coinvolge l'intera comunità scolastica.

Partecipazione: esiste un senso di appartenenza tra gli studenti, il personale scolastico e i genitori.

Qualità scolastica: sono favoriti migliori processi di insegnamento e di apprendimento e migliori risultati, con alunni in salute che imparano meglio e un personale in salute che lavora meglio.

NEWS

Primo Meeting della Rete SPS

(aperte le iscrizioni) >>

Il 14 maggio 2014, a Milano, avrà luogo il 1° **Meeting della Rete SPS.**

Il convegno intende offrire un'opportunità di **riflessione, analisi e confronto** in una prospettiva di sviluppo di una cultura della promozione della salute fortemente intrecciata all'evoluzione dei modelli d'istruzione e ai processi di apprendimento orientati al successo formativo.

Al Meeting saranno presenti rappresentanti delle Istituzioni (Ministero dell'Istruzione, della Salute e dell'Istituto superiore di sanità, Regione Lombardia) dell'Università e della ricerca scientifica in campo pedagogico e sociale, rappresentanti della Rete Europea e di reti regionali e tutte le scuole che

<http://www.scuolapromuovesalute.it/>

Il network europeo

RETE DELLE SCUOLE CHE PROMUOVONO SALUTE
LOMBARDIA



www.schools-for-health.eu/she-network

SHE

Schools for Health in Europe



▶ Contact us

▶ About us

▶ SHE community

SHE network

For schools

▶ News

▶ Resources

▶ SHE network

▶ Member countries

▶ Research Group

▶ Links

SHE network is the Schools for Health in Europe network. SHE network aims to support organisations and professionals to further develop and sustain school health promotion in each country by providing the European platform for school health promotion. The network is coordinated by CBO, as a WHO Collaborating Centre for School Health Promotion.

Find our members

SHE network is a network of National Coordinators from 43 countries in the European Region. [Learn more about the SHE member countries.](#)



Prospettive di sviluppo

RETE DELLE SCUOLE CHE PROMUOVONO SALUTE
LOMBARDIA



- Condivisione strumenti e metodologie nella linea della *Carta di Iseo – indirizzi metodologici della Rete SPS*
- Diffusione e messa a sistema delle *Buone pratiche*
- *Ampliamento* della Rete SPS